



طب حديثي الولادة

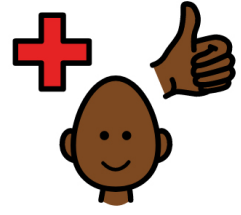
# عندما يولد طفلك مبكرًا

مستشفى بيرث للأطفال وطب حديثي الولادة

مستشفى King Edward Memorial Hospital ومستشفى بيرث للأطفال



الصفحة 3 الحفاظ على صحة طفلك



الصفحة 5 عند التواجد في المستشفى



الصفحة 7 في كار FICare



الصفحة 9 ما قد يحتاجه طفلك



الصفحة 11 الاستعداد للعودة إلى المنزل



الصفحة 14 عند وصولك إلى المنزل

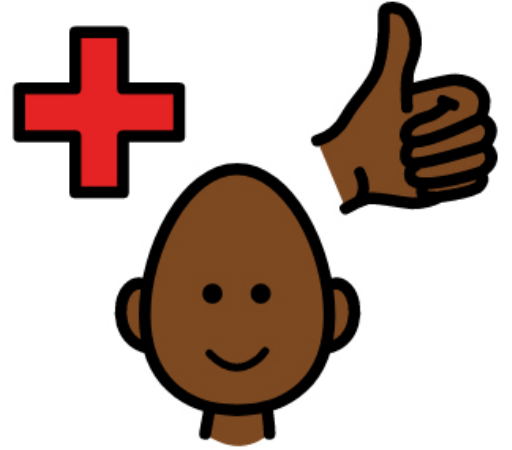


الصفحة 16 جهات الاتصال الرئيسية

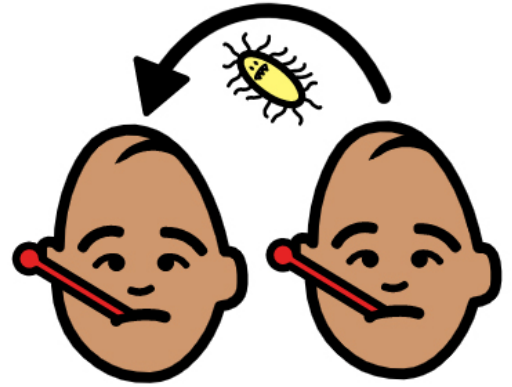


## الحفاظ على صحة طفلك

إن هذا الدليل مخصص للحفاظ على  
صحة طفلك.



يمكن أن يصاب الأطفال بأمراض خطيرة، لذا  
يجب أن نكون حذرين.



إذا كنت تشعرين بالمرض، ابقِي في المنزل.  
سيؤدي هذا الأمر إلى إبقاء جميع الأطفال  
سالمين.



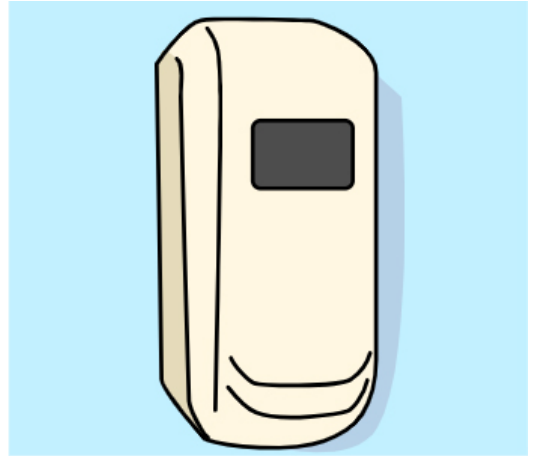
إذا لم تكوني متأكدة **اطلبي** المساعدة من الموظفين



عند وصولك لرؤية الطفل، **اغسلي يديك**.

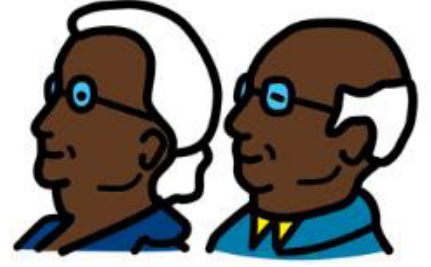


لدينا **صابون، وجل ومطهر** هنا.  
**اطلبي** من الموظفين أن **يجدوه**.

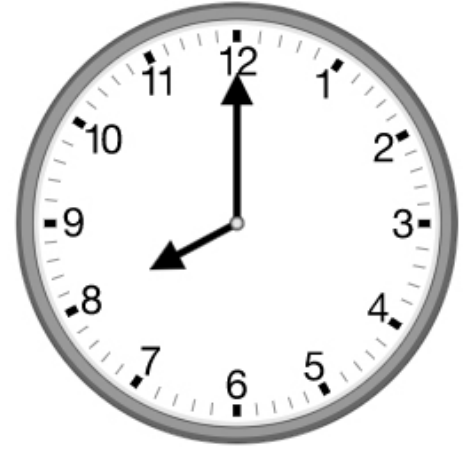


## عند وجودك في المستشفى

عندما يكون الطفل في المستشفى، يمكن للوالدين والأجداد رؤية الطفل.



بالنسبة إلى الوالدين يمكنهم أن يأتوا في أي وقت. يمكن للأجداد الحضور بين الساعة 8 صباحًا و8 مساءً.



يسمح فقط لشخصين بالبقاء مع الطفل في المرة الواحدة. يجب أن يكون أحدهم من الوالدين.



عند وجودك في المستشفى، يرجى احترام  
الموظفين وتجنب الصراخ. من المهم أن  
يكون هناك مكان آمن للأطفال.

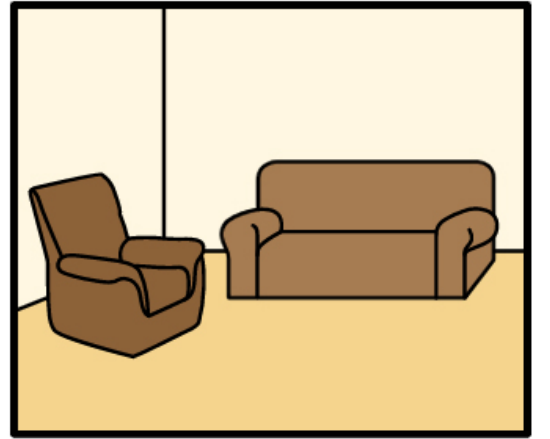


لا يُسمح بإدخال الطعام والشراب إلى  
الحضانة.

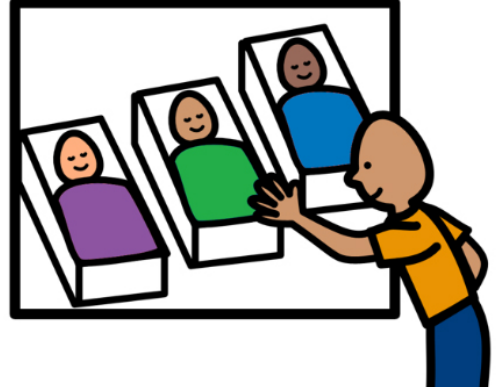
سيؤدي هذا الأمر إلى إبقاء الأطفال آمنين.



اسأل الموظفين عن صالة الوالدين. يمكنك  
تناول الطعام والشراب هناك.



FICare تعني الرعاية العائلية المتكاملة. توجد طرق يمكنك من خلالها رعاية **طفلك** أثناء وجوده في **حضانة الأطفال**



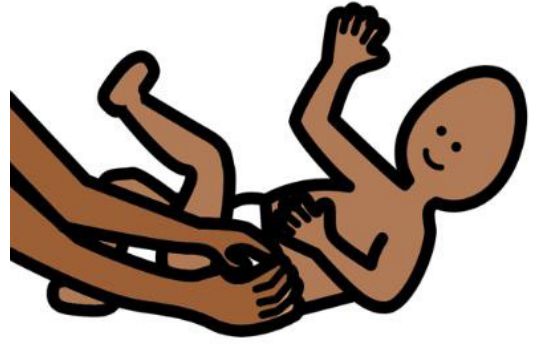
سيساعد هذا الأمر **طفلك** على التعرف عليك بشكل **أسرع** ويسمح لك بالعودة إلى المنزل بشكل **أسرع**. فيما يلي بعض الطرق **لتوطيد العلاقة مع طفلك**.



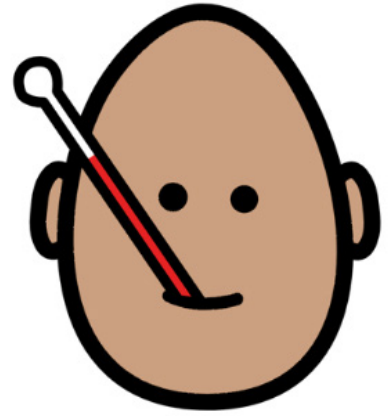
إن العناق المباشر والاحتضان هي طريقة رائعة لتقوية الروابط مع **طفلك**.



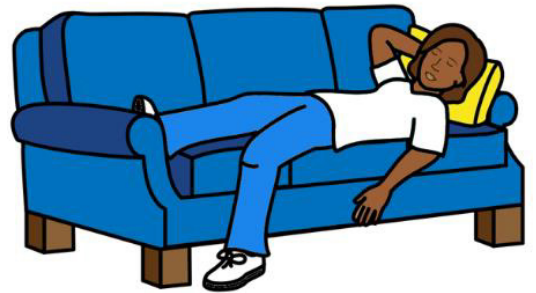
تغيير حفاضات طفلك هي طريقة أخرى جيدة لتقوية الروابط بينكما.



المساعدة في قياس درجة حرارتهم عند الحاجة.



التأكد من أنك تأخذين وقتًا للراحة وللتعافي أيضًا.



## قد يحتاج طفلك إلى

قد يحتاج طفلك إلى مساعدة في التنفس. قد نستخدم أداة تسمى جهاز تنفس أو جهاز ضغط مجرى الهواء الإيجابي المستمر



قد يحتاج طفلك إلى المساعدة للبقاء دافئاً. يمكننا استخدام أداة تسمى حاضنة أو سرير مدفأ



قد يحتاج طفلك إلى المساعدة في الرضاعة. يمكننا استخدام أداة تسمى أنبوب التغذية.



قد يواجه طفلك مشاكل في **معدل ضربات قلبه** أو **الأكسجين**. يمكننا استخدام أداة تسمى **جهاز مراقبة للمشاهدة** هذا.



إذا لم تتمكني أنت أو أحد أفراد أسرتك من **رؤية الطفل**، فلدينا أداة تسمى **FamCam**. يمكننا إجراء مكالمة فيديو من جهاز **iPad** حتى يتمكن الجميع من رؤية **الطفل**.



إذا كنتِ تريدين معرفة المزيد من المعلومات **عن الأدوات والأجهزة**، فاطلبي **المساعدة من الموظفين**



## الاستعداد للعودة إلى المنزل

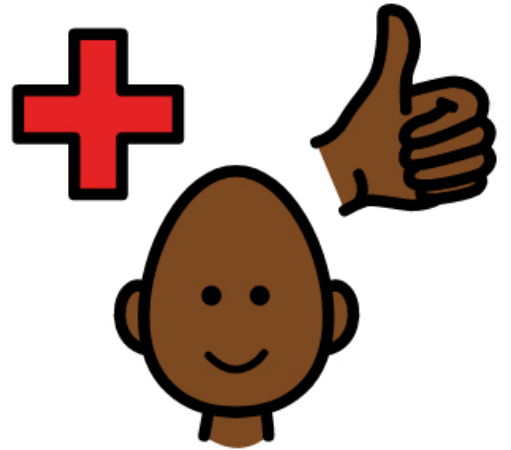
التطعيمات هي نوع من أنواع الأدوية. سوف تمنع طفلك من الإصابة بالمرض. هذه الخدمة مجانية.



تحدثي إلى الموظفين حول المكان الذي يمكنك الحصول فيه على التطعيمات الخاصة بطفلك بالقرب من منزلك. احتفظي بسجل لهذه التطعيمات في كتاب صحة الطفل الأرجواني.



التأكد من حصول طفلك على جميع التطعيمات اللازمة له أمر مهم. هذا سوف يحافظ على صحة طفلك.



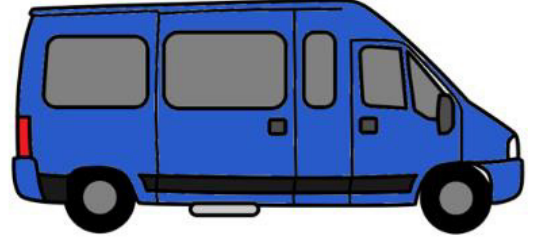


سيحتاج كل **طفل** إلى البقاء في المستشفى لمدة  
زمنية **مختلفة**.

أكمل قائمة **التحقق** لمعرفة ما إذا كنت **جاهزة**.

<input type="checkbox"/>	التنفس بدون مساعدة	
<input type="checkbox"/>	مص الطفل كامل طعامه أثناء الرضاعة	
<input type="checkbox"/>	زيادة الوزن	
<input type="checkbox"/>	درجة الحرارة مستقرة (ليست ساخنة جدًا أو باردة جدًا)	

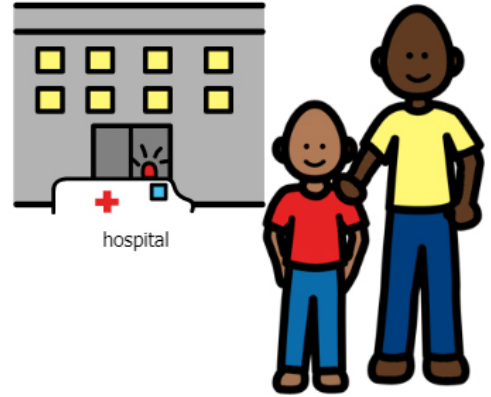
سنحاول أن نأخذ طفلك إلى مستشفى أقرب  
إلى منزلك. أرسلني رسالة إلى الموظفين  
بشأن خطة النقل.  
أكملي قائمة التحقق لمعرفة ما إذا كان  
منزلك جاهزًا.



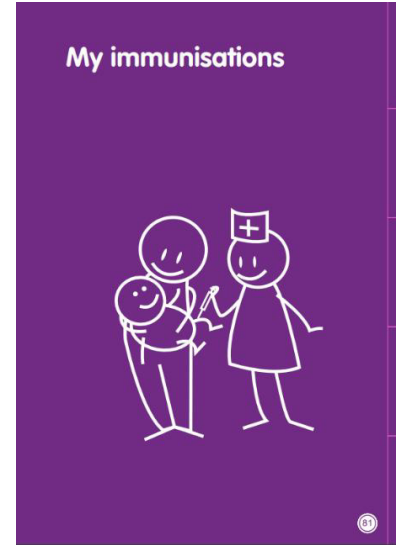
<input type="checkbox"/>	<p>تم تركيب مقعد السيارة</p>	
<input type="checkbox"/>	<p>معرفة كيفية إعطاء الدواء إذا لزم الأمر</p>	
<input type="checkbox"/>	<p>ملابس الأطفال جاهزة</p>	
<input type="checkbox"/>	<p>الطفل جاهز</p>	

## عند وصولك إلى المنزل

بمجرد عودتك إلى المنزل، من المهم أن تعرفي أن هناك مساعدة متاحة.  
ستقوم ممرضة صحة الطفل بترتيب الحضور لرؤيتك.



احتفظي بكتاب صحة الطفل الأرجواني في مكان آمن وأحضريه معك إلى المواعيد.  
ستقوم الممرضة بإدخال المعلومات في الكتاب لغاية ذهاب طفلك إلى المدرسة. هذا الأمر سوف يحافظ على صحة طفلك.

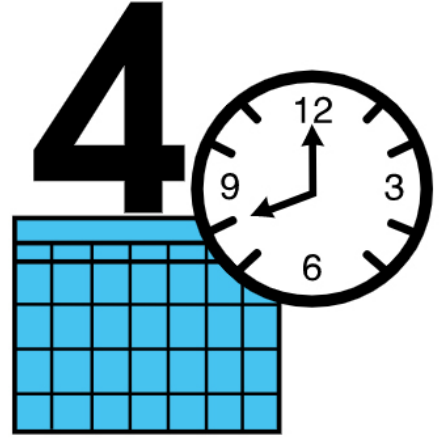


إذا وُلد طفلك قبل 35 أسبوعًا، فسيساعدك شخص ما يُدعى ممرضة الزيارة المنزلية لحديثي الولادة سوف يقومون بالاتصال بك أو بزيارتك إذا كانوا قريبين.



إذا ولد طفلك قبل 32 أسبوعًا، فهناك برنامج متابعة.

سوف نتحقق من أنهم بصحة جيدة في عمر 4 و8 و12 شهرًا، وإذا ولدوا قبل 28 أسبوعًا، 2 و3 و5 سنوات.



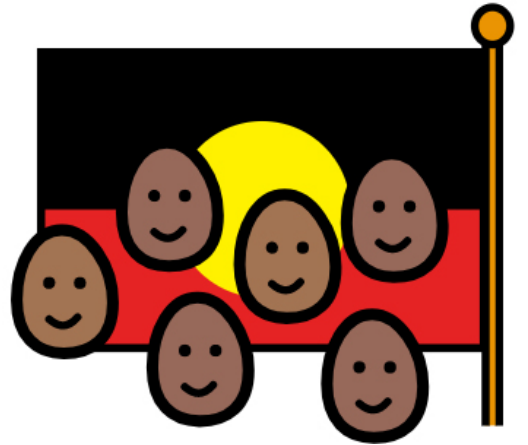
إذا مرض طفلك، راجعي طبيبك أو اذهبي إلى المستشفى.

تصرفي بسرعة للحفاظ على صحة طفلك.



إذا كنتي من السكان الأصليين، فهناك مراكز صحية مجتمعية مثل **Derbarl و Koorliny Moort و Yerrigan Health Service**

اطلبي المساعدة من الموظفين.



## جهات الاتصال الرئيسية

استقبال مستشفى الأطفال في بيرث -  
وحدة العناية المركزة لحديثي الولادة

6456 3445



خدمة الاتصال بالسكان الأصليين في  
مستشفى الأطفال في بيرث

6456 2222



مركز رعاية الأطفال بمستشفى بيرث  
للأطفال

6456 0501



مستشفى الأطفال في بيرث: نداء رعاية  
أيشواريا

6456 0337



خدمة ديربارل بيريجان الصحية  
(Derbarl Yerrigan Health)  
(Service)

9421 3888



استقبال مستشفى King Edward  
Memorial - وحدة العناية المركزة  
لحديثي الولادة

6458 2099



خدمة الاتصال بالسكان الأصليين في  
مستشفى King Edward Memorial

6458 2777



مركز رعاية الأطفال بمستشفى King  
Edward Memorial

6458 1370



اتصال الرعاية في أيشواريا في مستشفى  
King Edward Memorial

0414 930 196



خدمات الصحة الساحلية الجنوبية -  
بابينجور ميا

9550 0900











Government of **Western Australia**  
Child and Adolescent Health Service

لمزيد من المعلومات، قم بمسح رمز الاستجابة السريعة  
(QR code) أو قم بزيارة  
[cahs.health.wa.gov.au/Neonatology-Resources](https://cahs.health.wa.gov.au/Neonatology-Resources)



إذا كنت بحاجة إلى مساعدة في اللغة، فتحدث إلى أحد موظفينا أو اتصل بخدمة الترجمة الخطية والترجمة الشفهية (TIS) على رقم الهاتف: 131 450. يمكننا توفير هذه الوثيقة بطرق مختلفة إذا كنت تعاني من إعاقة ما وطلبت ذلك.

ملاحظة: هذه المعلومات هي للتنظيف العام وعلى سبيل المعلومات فقط. للحصول على المشورة الطبية، اتصل بأخصائي رعاية صحية مؤهل.  
© ولاية غرب أستراليا، خدمة صحة الأطفال والمراهقين. صادرة عن: طب حديثي الولادة. رقم المرجع 1638. 2023، المراجعة. 2025.